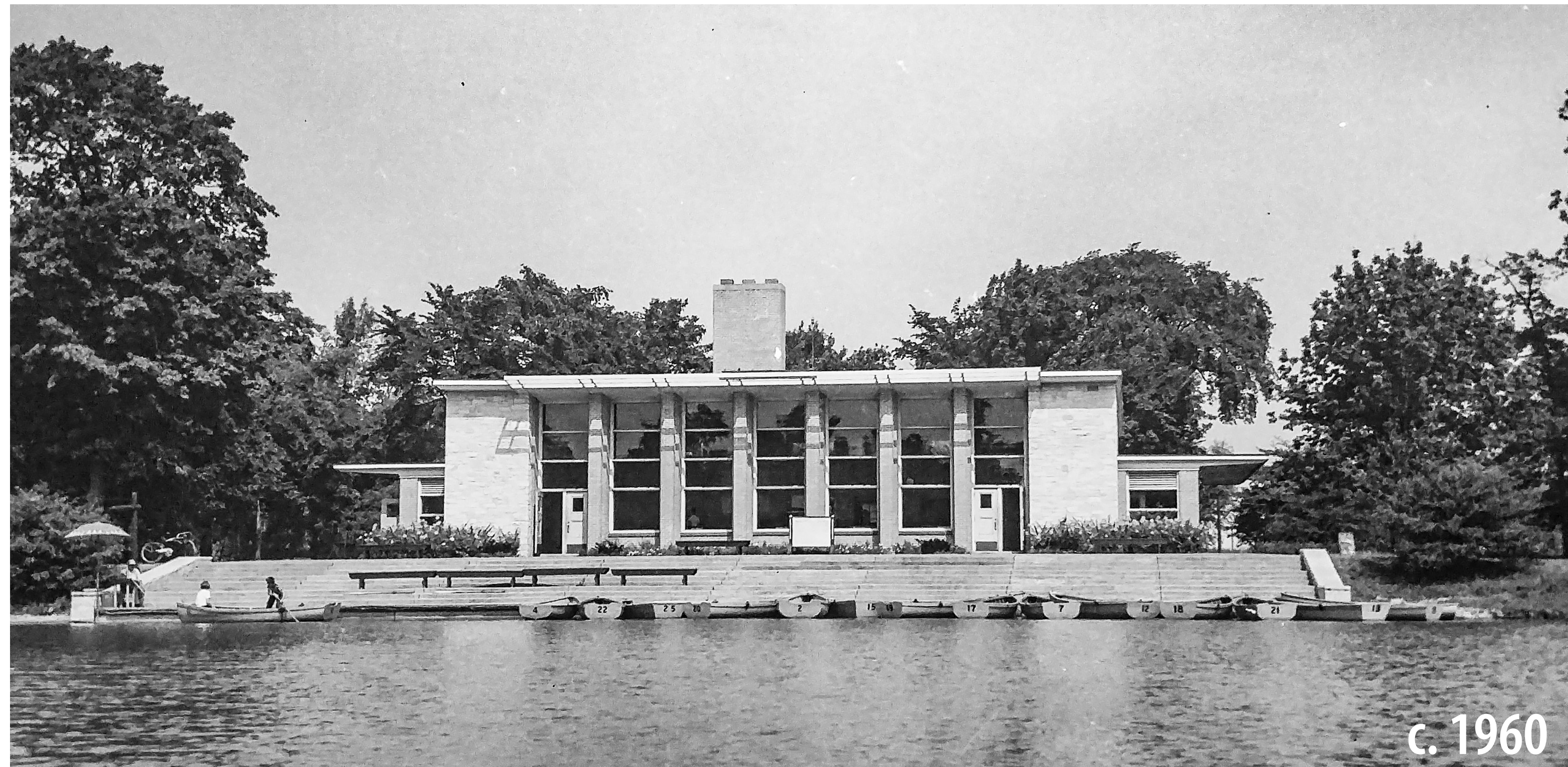


JACKSON PARK BOATHOUSE CASA DE BOTES DE PARQUE JACKSON

EXISTING FACILITY CONDITIONS CONDICIONES EXISTENTES DE LA INSTALACIÓN

HISTORIC PHOTOS | FOTOS HISTÓRICAS



CURRENT PHOTOS | FOTOS ACTUALES



STATISTICS | ESTADÍSTICAS

- Constructed in 1950. | Construido en 1950.
- Rental capacity 40. | Capacidad de alquiler 40.
- 3,022 square foot structure. | Estructura de 3,022 pies cuadrados.
- Brick and stone veneer facade. | Fachada de ladrillo y piedra chapada.



ISSUES WITH EXISTING FACILITY | PROBLEMAS CON LAS INSTALACIONES EXISTENTES

- Poor ventilation, not rentable in summer.
- Restrooms in poor condition, not ADA-compliant.
- Roof condition beyond useful life.
- Masonry requires repair.
- Inefficient windows and doors.
- Farmer's market lacks access to power and water.
- Views and access to lagoon is blocked by tall hedges.
- Mala ventilación, no alquilable en verano.
- Baños en malas condiciones, no cumplen con ADA.
- Condición del techo pasado de la vida útil.
- La mampostería requiere reparación.
- Ventanas y puertas ineficientes.
- El mercado de agricultores carece de acceso a energía y agua.
- Las vistas y el acceso a la laguna están bloqueados por setos altos.